

ПРОГРАММА ЦЕНТРА ПРОФОРИЕНТАЦИОННОГО И КАРЬЕРНОГО СОПРОВОЖДЕНИЯ ПО РАЗВИТИЮ МОЛОДЕЖНОГО КАДРОВОГО ПОТЕНЦИАЛА

Обоснование

Организация профессионального самоопределения и развития молодежи связана с оптимизацией использования человеческого ресурса и является важнейшей управленческой задачей как на уровне компаний и учреждений, так и на уровне всего общества. Решением данной задачи должны заниматься не только образовательные учреждения, государственные и частные центры профориентации и социально-трудовой адаптации, но и сами работодатели, поскольку основой для успешного развития любой организации являются ее кадры и их рациональное использование.

Выстраивание профессиональной траектории каждого индивида можно рассматривать как единый и непрерывный комплекс, включающий профинформацию, профконсультирование, профессиональное воспитание и социальную адаптацию, профессиональный отбор, первоначальное трудоустройство и последующие меры по адаптации к трудовой деятельности, при этом результативность каждой составной части данного комплекса формируется не единоличной структурой, а отдельными субъектами.

На сегодняшний день отсутствует единая система, способствующая профессиональному самоопределению и развитию молодежи. Тем не менее, для организации успешной профессионализации все субъекты, влияющие на ее результат, должны быть скоординированы и ориентированы на общую цель, что является затруднительным без применения системного подхода.

Программа по развитию молодежного кадрового потенциала основывается на идее объединения усилий организаций, учреждений, общественных и деловых кругов, заинтересованных в повышении уровня деловых и профессиональных компетенций молодежи и как следствие в рационализации использования человеческого ресурса на благо экономики России.

Цель

Создание системы, содействующей молодым людям в построении профессиональной траектории, позволяющей максимально раскрыть личностный потенциал и эффективно использовать профессиональные знания и навыки в интересах инновационного развития страны.

Задачи

- Создание благоприятных условий для взаимодействия и координации субъектов, влияющих на все этапы профессионализации молодежи;

- Разработка и внедрение новых эффективных форм и механизмов для коммуникации обучающихся образовательных учреждений с работодателями;
- Организация опережающей практикоориентированной профессиональной подготовки молодежи на базе компаний-работодателей и учебных центров;
- Создание благоприятных условий для мотивации молодежи в профессиональном самоопределении и развитии;
- Помощь в трудоустройстве выпускникам и молодым специалистам;
- Популяризация среди молодежи осознанного подхода к выбору профессии и построению карьеры;
- Ориентирование молодых людей на реализацию собственных замыслов в реальных социально-экономических условиях;
- Выявление потенциально способной к управлению молодежи и организация ее обучения навыкам и технологиям современного менеджмента с акцентом на инновации и лидерство.

Нормативно-правовое обеспечение Программы

Программа разработана в соответствии со следующими нормативными правовыми актами:

- Конституция РФ;
- Трудовой кодекс РФ;
- Распоряжение Правительства РФ от 17.11.2008 N 1662-р «Концепции долгосрочного социально-экономического развития Российской Федерации на период до 2020 года»;
- Концепция федеральной целевой программы «Молодежь России» на 2012-2016 годы;
- ФЗ N 124-ФЗ «Об основных гарантиях прав ребенка в Российской Федерации» от 24.07.1998 (ред. от 02.12.2013);
- Постановление Минтруда РФ №47 «Об утверждении Основных направлений развития государственной системы профессиональной ориентации и психологической поддержки населения в Российской Федерации» от 29.08.1995г.;
- Постановление Минтруда РФ №1 «Об утверждении положения о профессиональной ориентации и психологической поддержке населения в Российской Федерации» от 27.09.1996;
- ФЗ N 273-ФЗ «Об образовании в Российской Федерации» от 29.12.2012 (ред. от 03.02.2014);

- Закон РФ N 1032-1 «О занятости населения в Российской Федерации» от 19.04.1991 (ред. от 02.07.2013);
- Постановление Правительства Российской Федерации от 4 октября 2000 г. N 751 г. Москва «О национальной доктрине образования в Российской Федерации»;
- Приложение к приказу Минобразования РФ от 18.07.2002 Москва N 2783. Концепция профильного обучения на старшей ступени общего образования;
- Приказ Минздравсоцразвития РФ от 01.11.2007 N 680 «Об утверждении Административного регламента предоставления государственной услуги по организации профессиональной ориентации граждан в целях выбора сферы деятельности (профессии), трудоустройства, профессионального обучения»;
- Приказ Минтруда РФ от 23.08.2013 N380н «Об утверждении федерального государственного стандарта государственной услуги по организации профессиональной ориентации граждан в целях выбора сферы деятельности (профессии), трудоустройства, прохождения профессионального обучения и получения дополнительного профессионального образования»;
- Совместный приказ Минтруда РФ и Минобрнауки РФ от 27 августа 2013 г. № 390/985 «О межведомственном координационном совете по профессиональной ориентации молодежи».

Аудитория

В программе на добровольной основе могут принимать участие учащиеся старших классов общеобразовательных школ, студенты учреждений СПО и ВПО, компании-работодатели, обеспечивающие соблюдение трудового и налогового законодательства и осуществляющие мероприятия в сфере корпоративной социальной ответственности, образовательные учреждения, учебные центры, центры профориентации и социально-трудовой адаптации, профильные государственные учреждения и другие общественные, научные и деловые круги, осуществляющие деятельность по социальной адаптации и профессиональному сопровождению молодежи.

Целевая группа	Мотивация
Учащиеся 8-11 классов общеобразовательных учреждений	Выбор профессиональной траектории, выбор направления профессионального образования, расширение кругозора, опережающая профессиональная подготовка
Студенты учреждений НПО и СПО	Построение/корректировка профессиональной и карьерной траектории, развитие социальных и профессиональных

АННОТАЦИЯ: Программа центра профориентационного и карьерного сопровождения по развитию молодежного кадрового потенциала

Студенты ВУЗов	компетенций, расширение кругозора, получение практических навыков работы по специальности, трудоустройство
Общеобразовательные учреждения	Выполнение плана работы по профориентированию обучающихся, расширение партнерских связей, поднятие имиджа образовательного учреждения
Учреждения НПО и СПО	Обеспечение студентов практикой и стажировками, содействие трудоустройству выпускников, расширение партнерских связей, поднятие имиджа образовательного учреждения
ВУЗы	
Работодатели: государственные и муниципальные предприятия и учреждения, субъекты малого и среднего предпринимательства, организации с госучастием и с иностранным капиталом	Продвижение программ по привлечению/обучению/отбору молодежи, продвижение HR-бренда, формирование молодежного кадрового резерва в соответствии с требованиями работодателя
Организации дополнительного образования	Продвижение программ дополнительного образования, расширение партнерских связей, продвижение бренда
Другие заинтересованные структуры	Реализация поставленных задач в сфере профессионализации молодежи, расширение партнерских связей

Алгоритм реализации программы

- I. В целях разработки и контроля реализации новых эффективных форм и механизмов работы системы по развитию молодежного кадрового потенциала формируется организационный комитет программы (оргкомитет).

Для хранения, структурирования и анализа данных о партнерах, участниках и мероприятиях программы создается электронная площадка, одновременно являющаяся порталом для взаимодействия и информационного сопровождения деятельности участников и партнеров Программы.

- II. Оргкомитет Программы создает и развивает сеть партнеров из числа образовательных учреждений, работодателей, учебных и профориентационных центров, профильных государственных структур и других заинтересованных общественных, научных и деловых кругов для

обеспечения реализации мероприятий Программы, обмена практическим опытом и продвижения проектов и инициатив по совершенствованию системы профессионального развития молодежи. Каждый партнер при этом имеет индивидуальную учетную запись на электронной площадке.



- III. При участии партнеров Программы организуются целевые мероприятия по профориентационному и карьерному сопровождению молодежи:

Основные форматы мероприятий:

- Дни профориентации и карьеры, форумы;
- Семинары, тренинги, мастер-классы, презентации;
- Вебинары, онлайн-конференции;
- Конкурсы, кейсы, турниры, олимпиады;
- Практики, стажировки, экскурсии в компании.



Организатор получает возможность зарегистрировать свое мероприятие на электронной площадке Программы, предоставив для этого необходимые сведения: описание, цели и задачи, программа реализации, предполагаемые результаты проведения, а также сведения об организаторе мероприятия. При этом учащая молодежь имеет открытый доступ к базе мероприятий.

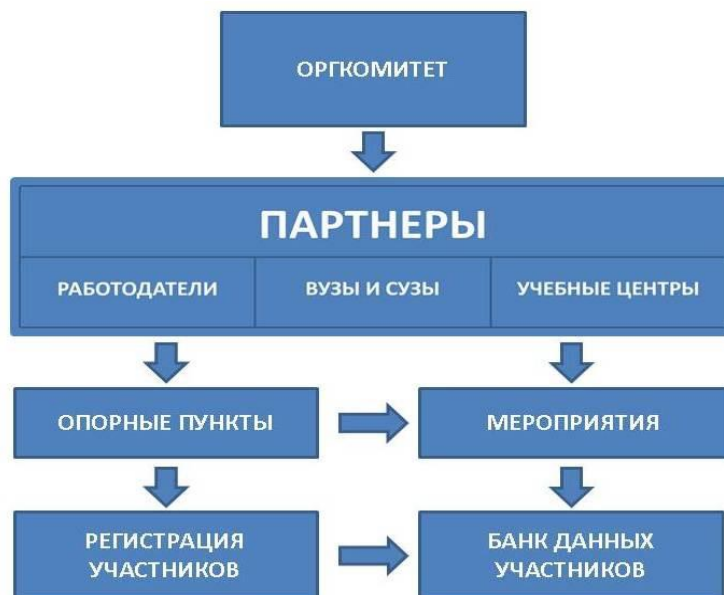
- IV. В целях тиражирования Программы в субъектах РФ на площадках партнеров формируются опорные пункты Программы, выполняющие функцию территориальных отделений. Опорные пункты получают доступ к контролю и модерации данных, зарегистрированных на электронной площадке, а также могут являться платформой для проведения мероприятий.



- V. На базе опорных пунктов Программы проводится регистрация ее участников и формируется система учета социально-профессиональной активности молодежи (банк данных участников):

Данная система подразумевает ведение учетных карточек за каждым участником Программы, представляющих собой резюме с персональными данными учащегося, размещенное на электронной площадке. Помимо информации об образовании учетная карточка содержит сведения об участии в мероприятиях, зарегистрированных в базе Программы, и позволяет проследить вектор профессионального развития участника.

В результате внедрения данной системы работодатели смогут находить резюме молодых кандидатов по заданным критериям и учитывать их пройденную траекторию как показатель социальной адаптации и практической подготовки к трудовой деятельности в профессиональной среде.



- VI. Сформированный банк данных завершает цикл алгоритма реализации Программы и является основой для анализа эффективности проведенных мероприятий.



Ожидаемы результаты Программы:

Большинство выпускников не работает по специальности, следовательно, не до конца используют личностный потенциал или тратят время на переквалификацию

причины	решения
Неверное/неполное представление о будущей профессии и возможных формах занятости	Участвуя в мероприятиях Программы, молодые люди получают более объективное представление о видах профессиональной деятельности, условиях труда и требованиях работодателей к молодым специалистам, следовательно, грамотнее подходят к вопросу выбора профессиональной траектории и смогут в дальнейшем более эффективно использовать профессиональные знания и навыки, а также личностные качества и таланты
Завышенные требования к условиям труда, в т.ч. к заработной плате	
Невозможность трудоустройства из-за незнания основных требований работодателей	
Низкая мотивация к профориентации в образовательных учреждениях	Учащиеся получают большую мотивацию к профессиональному самоопределению и развитию, т.к. в будущем их активность будет учтена работодателями при приеме на работу
Низкая обеспеченность профориентационными методиками и их непривлекательность	Учащиеся получают опережающую профессиональную подготовку, максимально ориентированную на рынок труда и требования работодателей, т.к. работодатели могут принимать активное участие в реализации Программы
Отсутствие личностно-ориентированного подхода в профориентации	
Низкий уровень коммуникаций психологов и социальных педагогов с работодателями, и как следствие их неточное представление о тенденциях развития рынка труда	
Отсутствие навыков самопрезентации у молодежи	Учетная карточка участника позволяет работодателям более углубленно оценить кандидата, даже не имеющего опыт работы

Большое количество работодателей испытывают дефицит квалифицированных кадров	
причины	решения
Система образования не успевает своевременно обновляться и соответствовать реальной ситуации на рынке труда	Работодатели получают возможность своевременно озвучить требования к молодым кандидатам и активнее участвуют в формировании необходимых компетенций молодежи
Компании тратят время и деньги на переобучение сотрудников	Дополнительные рычаги для мотивации к раннему самоопределению и опережающей профессиональной подготовки молодежи формируют молодежный кадровый резерв, состоящий из более подготовленных специалистов
Работодатель и соискатель не всегда «находят друг друга»	Крупные компании могут более тесно работать с талантливой молодежью из других регионов
	Электронная площадка дает возможность работодателям обмениваться информацией с будущими соискателями и раскрыть внутрикорпоративные особенности компании
	При отборе и трудоустройстве молодых специалистов работодатель имеет возможность оценивать резюме кандидата не только по общим критериям (образование, опыт работы и т.п.), но и учитывать его учетную карточку и вектор профессионального развития

Организатор Программы

ООО «ЦЕНТР ПРОФОРИЕНТАЦИОННОГО И КАРЬЕРНОГО СОПРОВОЖДЕНИЯ»

г. Москва, пр-т Андропова д. 22

+7 (499) 391-17-75

pr@cpiks.ru